

“REALIZZAZIONE DI SISTEMI DI COLLETTAMENTO DIFFERENZIATI PER ACQUE PIOVANE NEL CENTRO ABITATO”

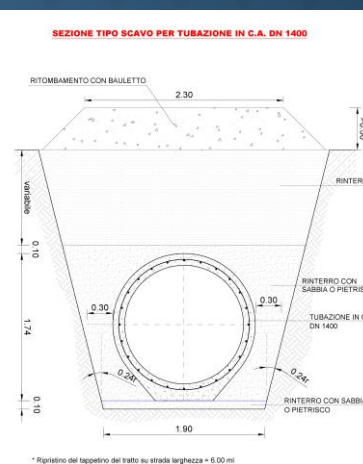
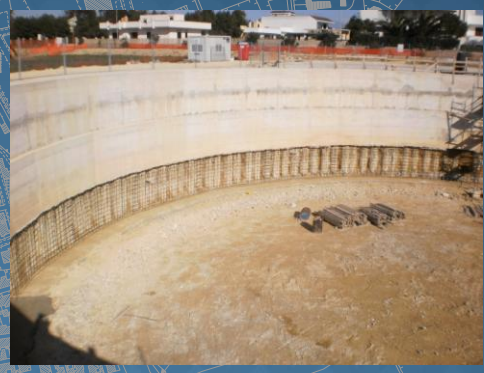
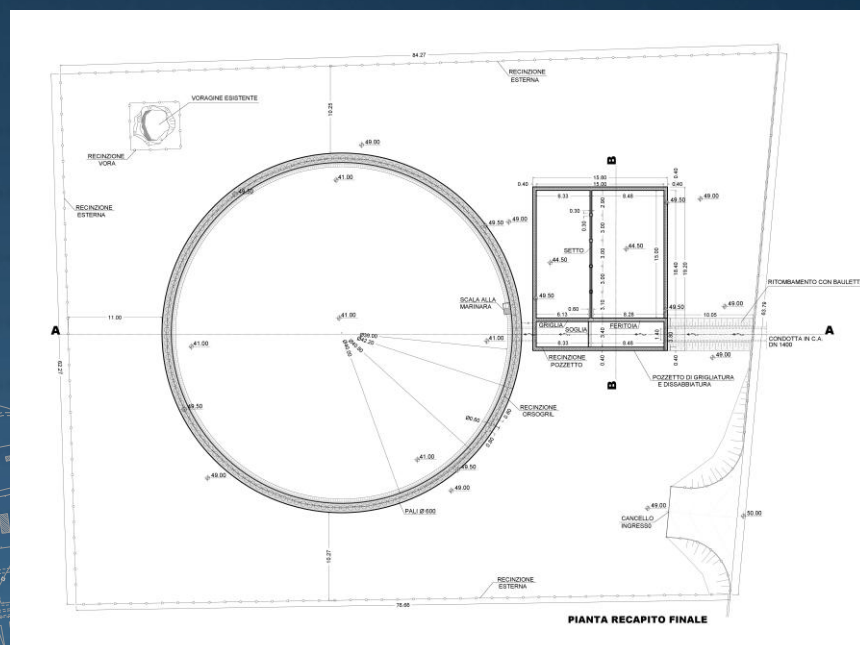
DESCRIZIONE DEGLI INTERVENTI

Si è prevista una razionalizzazione della rete e dei recapiti finali al fine di rendere gli stessi compatibili con la normativa di settore, eliminando l'immissioni dirette nel sottosuolo. La normativa di settore (D.Lgs. 152/2006) e le indicazioni contenute nel Piano Direttore Regionale impongono una scelta obbligata per l'adeguamento dei recapiti finali esistenti e lo smaltimento delle acque meteoriche. Tali acque devono essere smaltite, previo trattamento di grigliatura e dissabbiatura delle acque di prima pioggia, sul suolo o negli strati superficiali del sottosuolo. Nella zona nord-ovest dell'abitato, si è prevista la realizzazione di un nuovo recapito finale per lo smaltimento delle acque meteoriche attualmente disperse in falda profonda tramite i pozzi profondi situati nel centro urbano. Le acque coltate tramite la rete fognaria di progetto che provengono dal centro abitato verranno recapitate in prossimità dell'area del recapito, posto in un'area lungo Via Martiri della Resistenza, tramite un collettore DN 1400 in c.a., e scaricate nel manufatto in c.a. di grigliatura e dissabbiatura previsto per il trattamento delle acque di prima pioggia. Allo scopo di smaltire le acque meteoriche confluenti negli strati superficiali del sottosuolo, il progetto ha previsto la realizzazione di una vasca a pianta circolare scavata nel terreno sino allo strato di calcari fratturati, è stata realizzata mediante uno scavo circolare di diametro pari a 40 ml, sino ad una profondità di circa 7,5 ml dall'iniziale piano campagna. La pratica di smaltimento con pozzi assorbenti in falda profonda non è più autorizzabile, per cui è stato necessario dismettere i pozzi realizzati in emergenza durante i fenomeni di allagamento accaduti in passato, collettando le acque pluviali verso recapiti per lo smaltimento rispondenti alla norma vigente. I pozzi profondi che sono stati dismessi sono 16, dislocati su tutto il centro abitato.

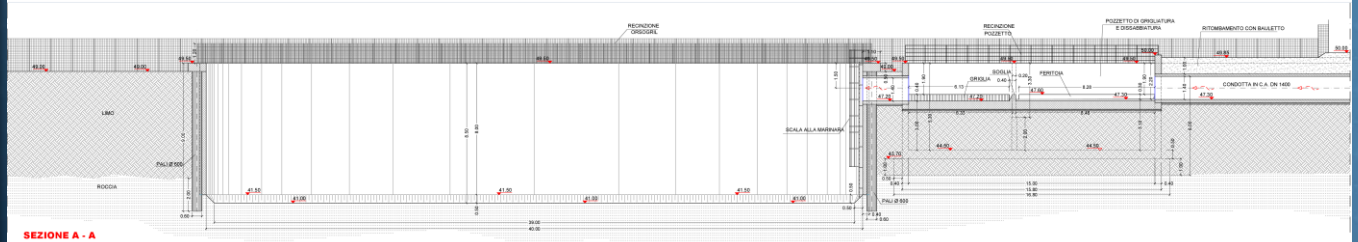
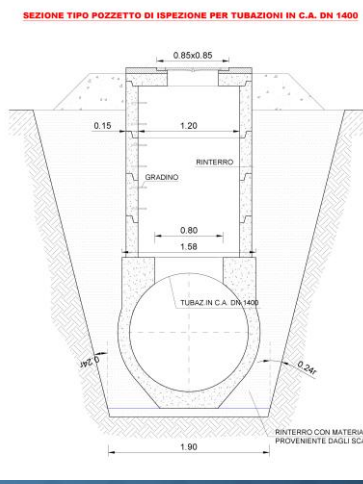
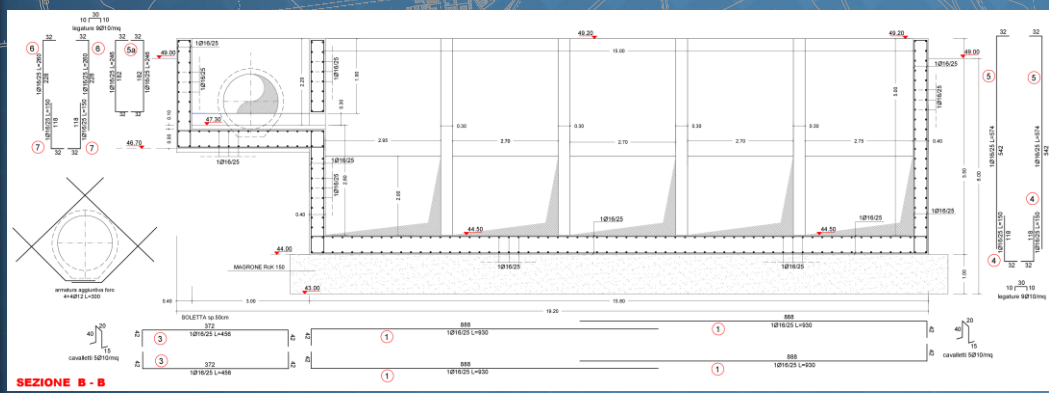


LUOGO DI ESECUZIONE: Melissano (LE)
COMMITTENTE: Comune di Melissano
IMPORTO DEI LAVORI: € 3.590.250,00
SERVIZI EFFETTUATI: -PROGETTAZIONE PRELIMINARE
 -PROGETTAZIONE ESECUTIVA
 -DIREZIONE LAVORI, CSP E CSE

PERIODO DI ESECUZIONE DEI LAVORI: 2009 -2011
 Lavori collaudati e in esercizio



PLANIMETRIA GENERALE



Sezioni Recapito finale