

**“SISTEMAZIONE IDROGEOLOGICA DEI VERSANTI E RECAPITO DEI RELATIVI IMPLUVI AL PIEDE DELLA COLLINA DI MOTTOLA - GRAVINE DI PETRUSCIO E CAPO GRAVITO – LAMA D’UVA CANALE AFFERENTE LA LAMA DI LENNE NEL COMUNE DI PALAGIANO (TA)”**

**DESCRIZIONE DEGLI INTERVENTI**

Il progetto esecutivo costituisce l'approfondimento della progettazione definitiva del primo stralcio funzionale che è consistito prevalentemente nella realizzazione del canale di drenaggio che preleva le acque della gravina Petruscia, provvedendo alla loro evacuazione direttamente nella lama di Uva. È stata eseguita la realizzazione di una serie di canalizzazioni, sia di nuova realizzazione che ampliamenti di alvei esistenti.

**Rilievo e analisi:** Per lo sviluppo del progetto esecutivo sono stati eseguiti un rilievo topografico per consentire l'analisi dello stato di fatto della rete di canalizzazioni a difesa del centro abitato di Palagiano ed un approfondimento specifico sulle aree destinate ad ospitare le opere di primo stralcio. Sono state eseguite le necessarie analisi geologiche, idrogeologiche, geotecniche e sismiche.

**Analisi idraulica:** Partendo da un rilievo topografico della rete esistente, è stata simulata la situazione attuale in caso di piene derivanti da eventi meteorici aventi tempo di ritorno T pari a 30, 50, 200 e 500 anni. È stato realizzato un modello matematico monodimensionale della rete in esame, utilizzando il software HEC RASTP.

**Tecnica costruttiva dei canali:** La tecnica costruttiva delle canalizzazioni, salvo alcuni tratti caratterizzati da una particolare stratigrafia del terreno è consistita nella realizzazione di canali in terra, scavati al di sotto del piano campagna, aventi pendenza delle sponde a 45° (1/1). Per garantire la stabilità delle canalizzazioni in condizioni di canali asciutti ed anche in condizioni di deflusso idrico, fino alle condizioni di piena con alvei completamente allagati, è stato necessario prevedere adeguati sostegni e protezione dall'erosione per le sponde laterali.

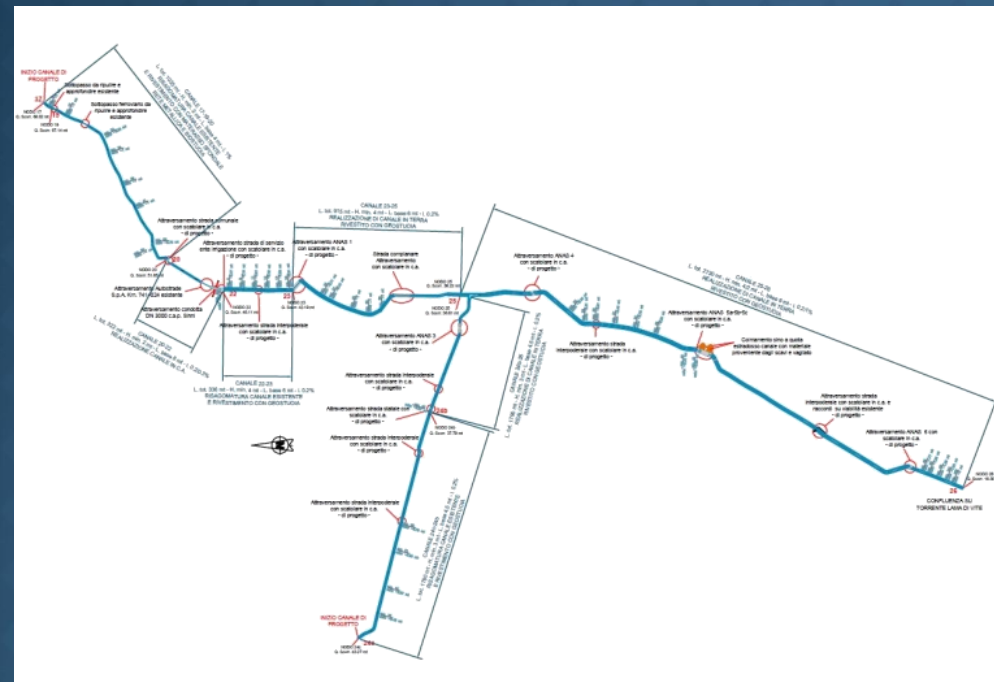
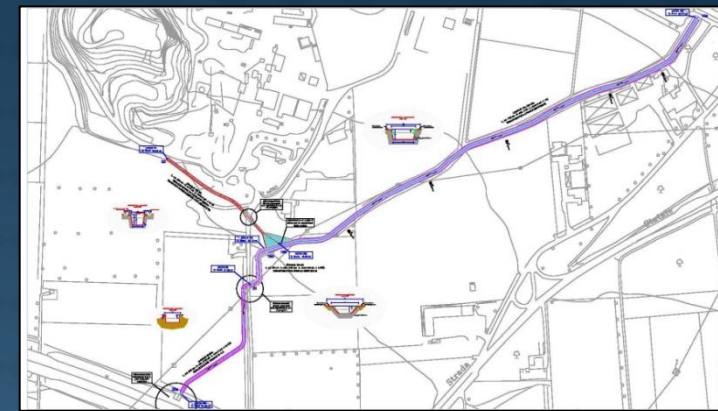
**Rivestimento dei canali con geostuoie:** Si è scelto il tipo di rivestimento più opportuno in funzione della velocità della corrente, della durata degli eventi di piena, del periodo di tempo intercorrente tra l'installazione della protezione e la più vicina piena, dei livelli di magra e di piena, della pendenza della sponda, della granulometria e delle caratteristiche di resistenza al taglio del terreno.



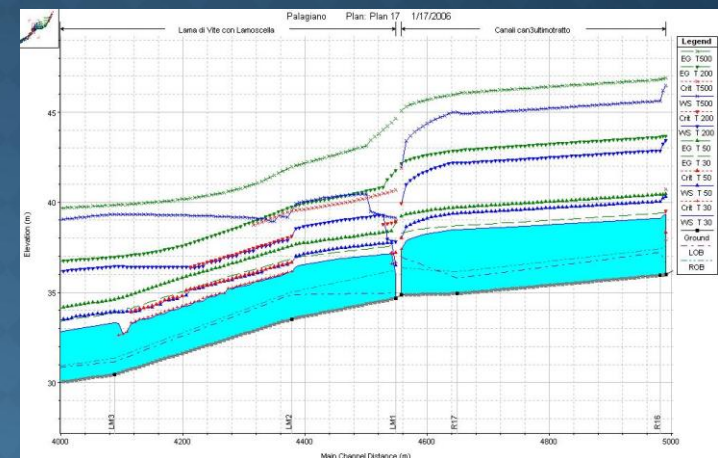
**LUOGO DI ESECUZIONE:** Palagiano (TA)  
**COMMITTENTE:** Comune di Palagiano (TA)  
**IMPORTO DEI LAVORI:** € 3.313.049,75  
**SERVIZI EFFETTUATI:** -PROGETTAZIONE DEFINITIVA

- PROGETTAZIONE ESECUTIVA
- CSP E CSE
- DIREZIONE LAVORI

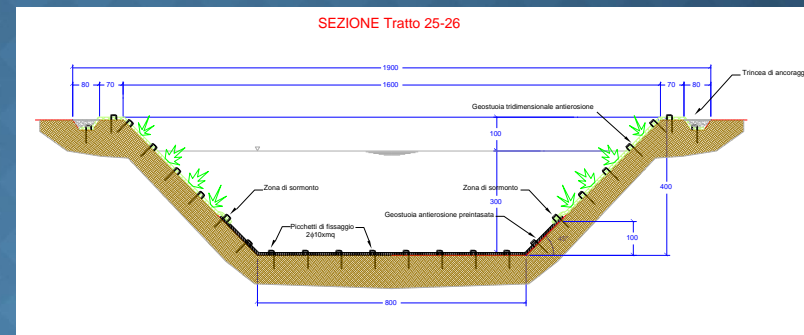
**PERIODO DI ESECUZIONE DEI LAVORI:** 2005 - 2012



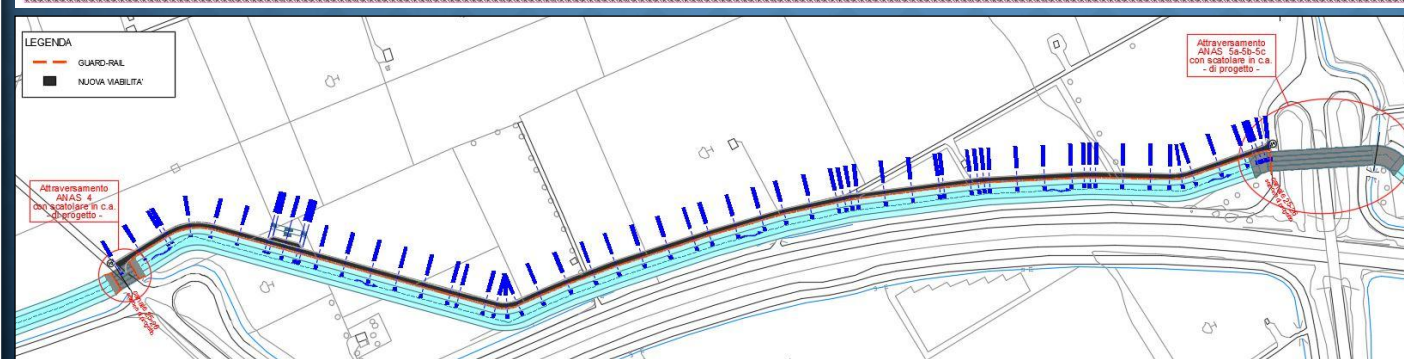
**PLANIMETRIA DI PROGETTO**



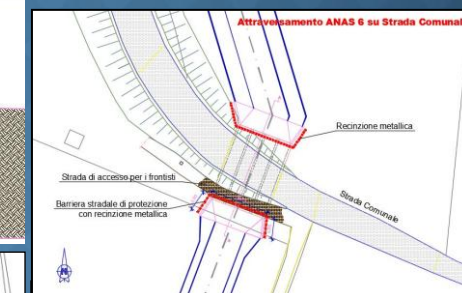
**MODELLAZIONE IDRAULICA**



**Sezione canale**



**Planimetrie e sezioni di progetto**



**Attraversamento canale**