

“RINNOVO ARMAMENTO DEL PIAZZALE BINARI DELLA STAZIONE DI AVIGLIANO CITTÀ”

DESCRIZIONE DEGLI INTERVENTI

L'intervento previsto in progetto mirava al rinnovo dell'armamento del piazzale con sostituzione delle attuali rotaie e scambi UNI 36 con quelli di progetto UNI 50, inoltre è stata variata la configurazione degli attuali assi binari al fine di consentire la manovra a convogli articolati a tre casse.

La nuova configurazione ha previsto:

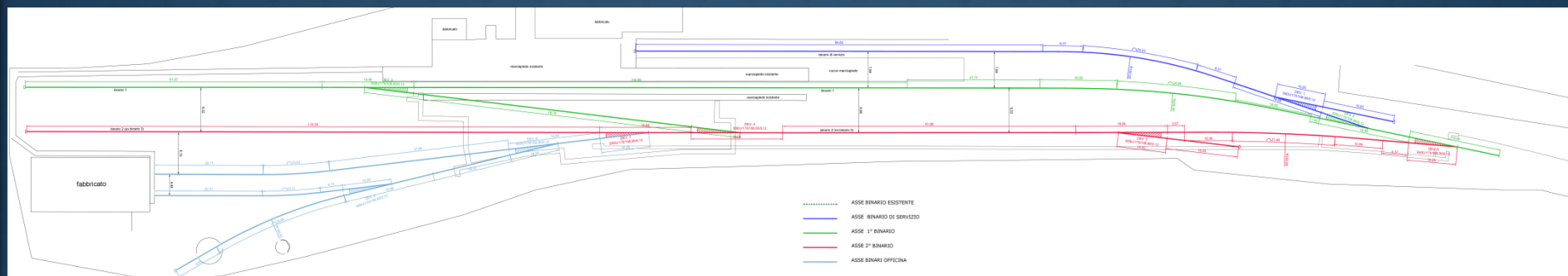
- la soppressione del precedente binario 2;
- l'adeguamento degli assi dei binari 1 e 3 (nuovo binario 2), conseguentemente al posizionamento dei nuovi scambi;
- la realizzazione del nuovo binario di servizio e la soppressione di quello esistente, in relazione alla previsione di allargamento e allungamento del marciapiede esistente;
- l'adeguamento degli assi dei binari per l'officina.

L'armamento, i binari e gli scambi FAL sul piazzale della stazione di Avigliano Città presentavano traverse in legno, in gran parte vetuste ed in pessime condizioni, che garantivano in modo precario la tenuta delle caviglie.

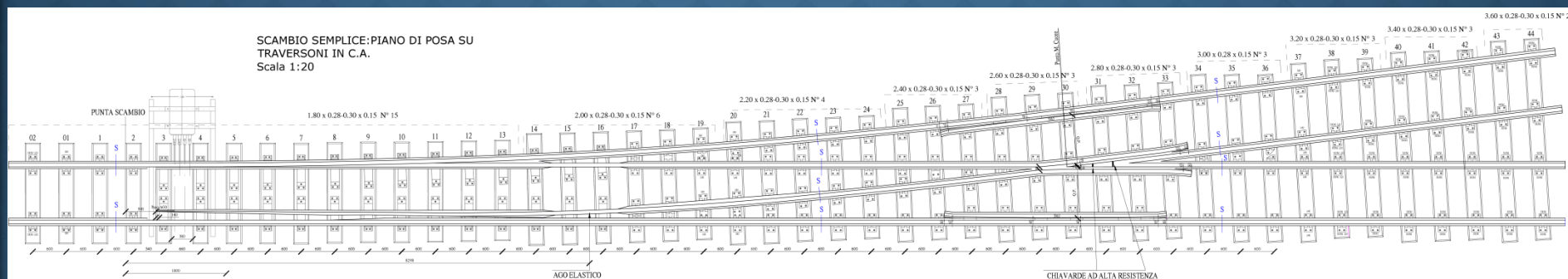
L'armamento previsto in progetto è di tipo tradizionale su ballast a scartamento 950 mm, con rotaie tipo 50 UNI in acciaio duro tipo 900 A. e traverse in c.a.

E' stato previsto l'impiego di traverse in cemento armato precompresso monoblocco tipo FS V 35 P, da posare a modulo 60 cm (6/10), con attacchi idonei e tali da permettere la variazione di scartamento fino a 30 mm, in ossequio alla normativa in vigore. La massiciata è caratterizzata da pietrisco tenace. Gli scambi precedenti sono stati sostituiti da scambi S 50 UNI/106,8/0.12 sx o dx ad Aghi elastici su traverse in cap e cuore del tipo monoblocco in acciaio fuso al manganese, interamente saldabile alle rotaie attestanti per l'inserimento in l.r.s. .

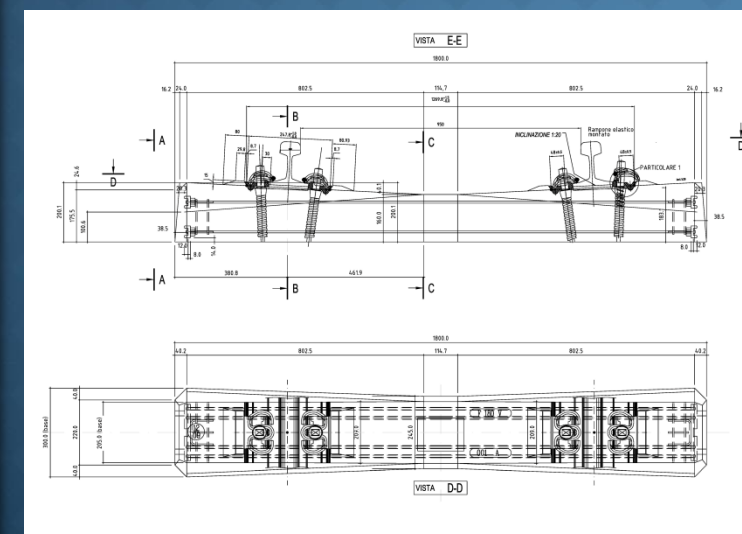
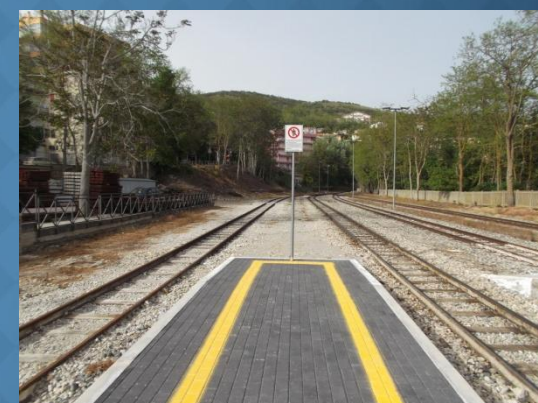
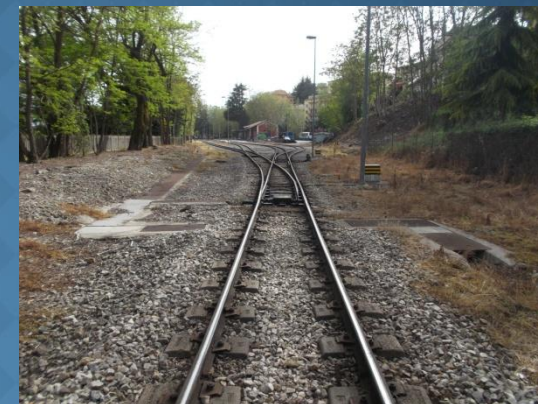
LUOGO DI ESECUZIONE: Avigliano (PZ)
COMMITTENTE: Ferrovie Appulo Lucane S.R.L.
IMPORTO DEI LAVORI: € 910.355,72
SERVIZI EFFETTUATI: PROGETTAZIONE ESECUTIVA
PERIODO DI ESECUZIONE DEI LAVORI: 2017



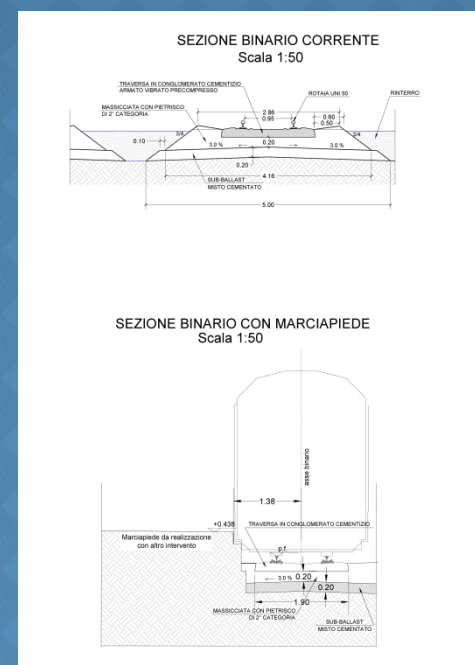
PLANIMETRIA GENERALE DEGLI INTERVENTI



Rinnovo Armamento – Scambio S50U-170



Particolare traverse in c.a.p.



Rinnovo armamento - sezioni